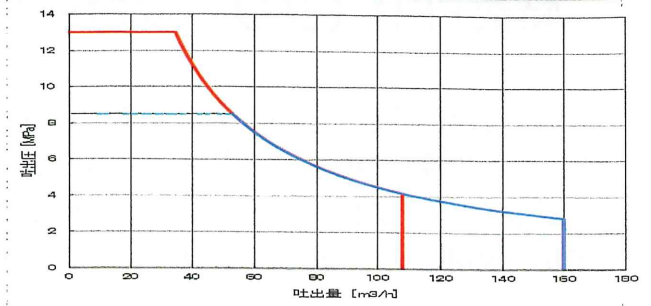


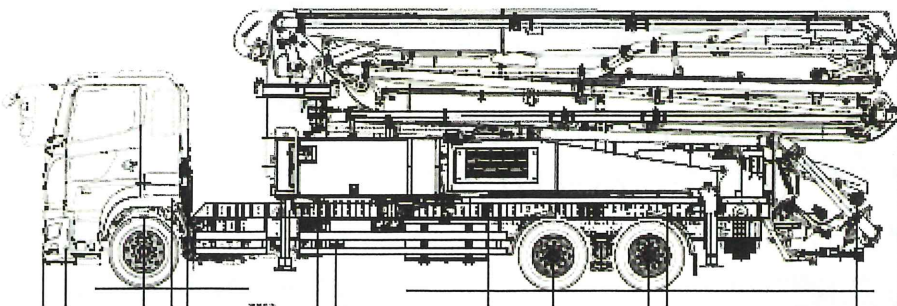
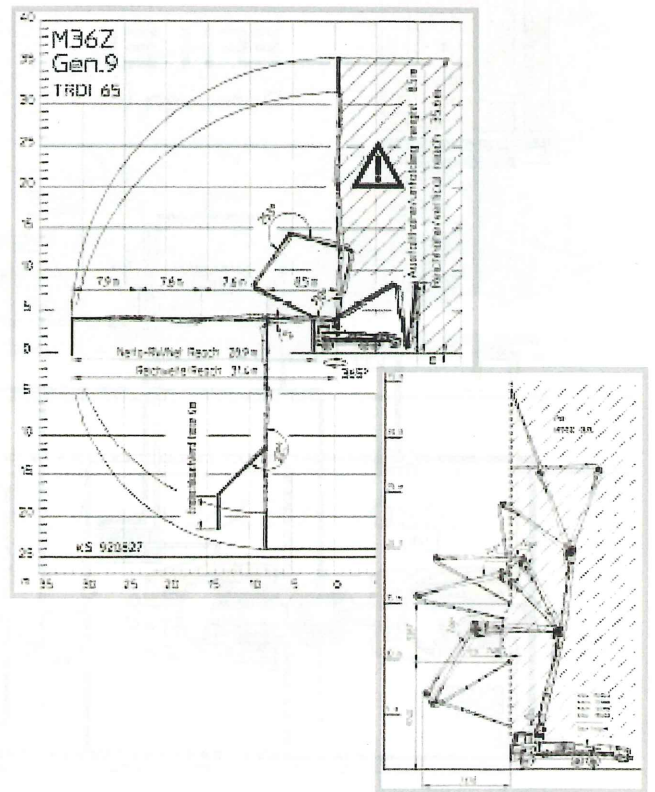
BSF36-4.16HZ データスペック

コンクリートポンプ	型式		BSF36-4.16HZ	
			高吐出モード	高圧モード
	理論最大吐出量		160m ³ /h	108m ³ /h
	理論最大吐出圧		8.5MPa	13.0MPa
	コンクリートシリンダー径		Φ230mm	
	ストローク長		2100mm	
	コンクリートシリンダー数		2	
	吐出口径		175A	
	ホッパー		容量 0.6m ³ 高さ 約1340mm グリル開扉時ホップ停止安全装置装備	
	水ポンプ		ホッパー洗浄用搭載(25bar,160L/min)	
ブーム	ブーム型式		全油圧4段屈折Z式	
	最大垂直リーチ		35.6m	
	最大水平リーチ		31.4m	
	最大下方リーチ		23.9m	
	設置必要高さ		8.5m	
	旋回角度		365度	
	操作方法		手動・無線・有線	
	コンクリート輸送管径		125A	
	先端ドッキングホース		125A 1.5m	
	アウトリガー	前	油圧式5.5m	
後		油圧式6.9m		
OSS (片側サポート)	前	3.9m		
	後	5.7m		
トラックシャーシ	架装シャーシ		日野シャーシ 6×4	
	車両全長		約 11978mm	
	車両全幅		約 2495mm	
	車両全高		約 3780mm	
車両装重量		約 23.9t		

●ポンプ能力線図



●ブーム作業範囲



お問い合わせ先はこちら

プツマイスタージャパン株式会社

〒286-0225 千葉県富里市美沢7番地4

TEL 0476-36-8907 FAX 0476-36-8908

インターネットの情報もご覧ください <http://www.putzmeister.jp>



Putzmeister