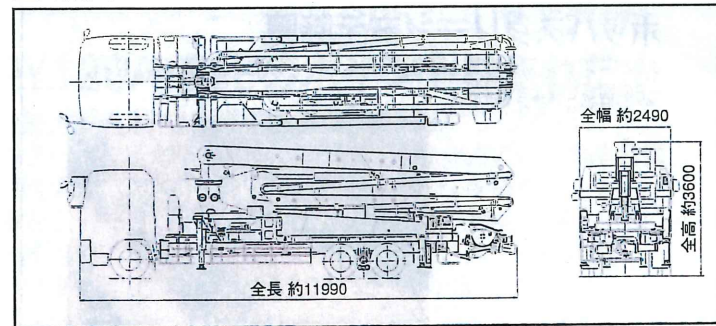


■主要諸元

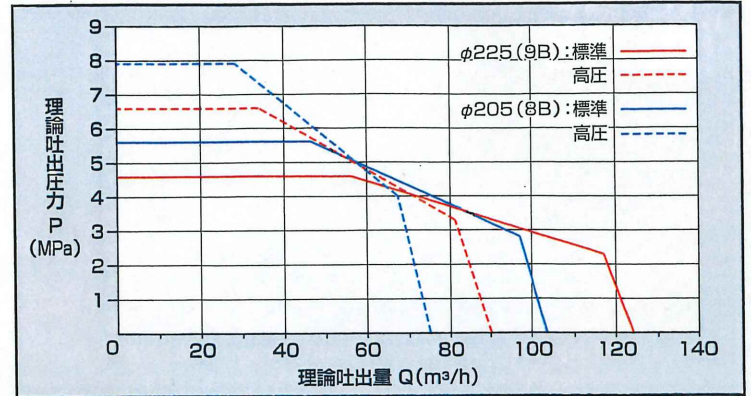
型 式		PY120A-33B	
仕 様		8B仕様	9B仕様
性	最大吐出量	103m ³ /h×5.6MPa	124m ³ /h×4.6MPa
	(吐出×吐出圧)	標準圧送	高圧圧送
能	高圧圧送	75m ³ /h×7.9MPa	90m ³ /h×6.6MPa
	コンクリートスラブ値	5~23cm(※)	
ポンプ本体	残コン排出方式	水洗	
	輸送管径	125A	
水ポンプ	最大骨材寸法	40mm	
	コンクリートシリンダ数	2	
ホッパ	シリンダ径×ストローク	φ205×1650mm	φ225×1650mm
	容量	0.5m ³	
水タンク	地上高	約1.25m	
	容量	450L	
型 式	複動ピストン式		
	最大吐出量	25m ³ /h	
配管洗浄時	最大吐出圧力	4.9MPa	
	最大吐出量	40L/min	
車体洗浄時	最大吐出圧力	4.9MPa	
	最大吐出量	4.9MPa	
ブーム形式	全油圧4段屈折式		
	最大長さ	29.0m	
最大地上高	32.6m		
	旋回角度	370°限定旋回	
操作方式	電磁油圧式(手動・リモコン両用)		
	コンクリート輸送管径	125A	
アウトリガ	型 式	スライド・ジャッキ油圧式	
	フロント突出寸	6.7m(最大)	
スイング突出寸	7.4m(最大)		
	アシストスパン	1.0m(固定)	
ジャッキ反力	フロント	220kN(22t)	
	スイング	220kN(22t)	
アシスト	78kN(8t)		
	操作方式	コントロールパネルによる集中制御	
架装シャシ	総重量25トン車級		
	車両全長	約11990mm	
車両全幅	約2490mm		
	車両全高	約3600mm	
車両重量	約24190kg		
	乗員	3	
車両総重量	約24355kg		

■外観図

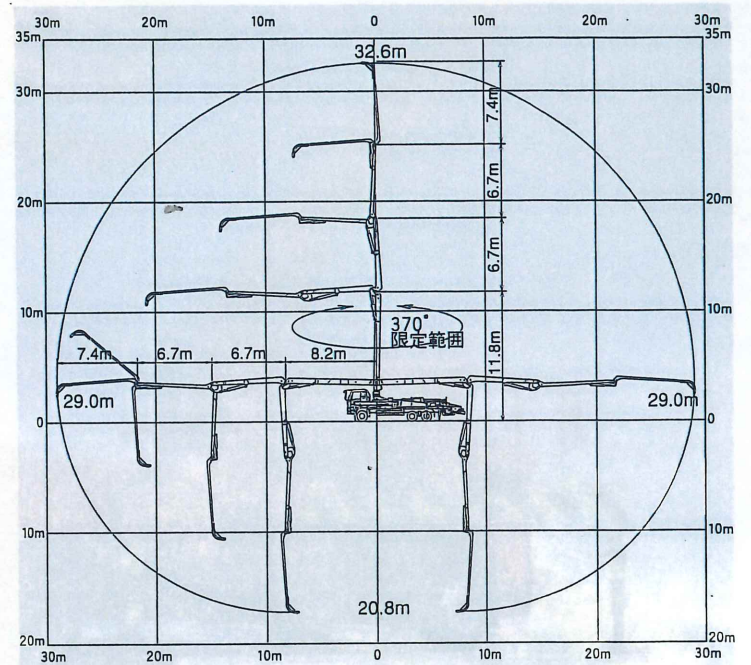


※配管により数値が変わります。

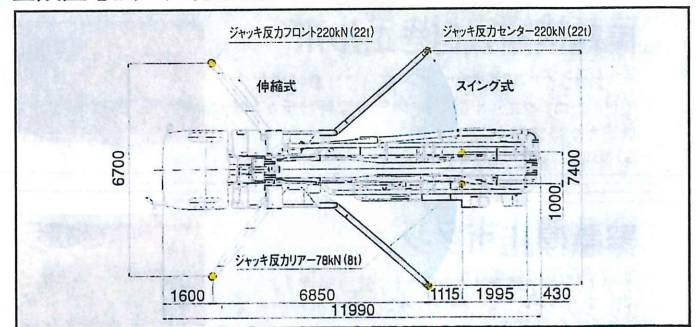
■圧送性能



■ブーム作業範囲図



■設置寸法・走行寸法



極東開発工業株式会社

CP(コンクリートポンプ)営業部
TEL(03)5737-2272

本社 西宮市甲子園口6-1-45 〒663-8545 TEL(0798)66-1000
東京本部 東京都大田区羽田旭町1-1 〒144-0042 TEL(03)5737-2271

インターネットホームページでもご利用いただけます <http://www.kyokuto.com/>

- コンクリートポンプを操作するためには、運転に関する特別教育が必要です。
- 年1回特定自主検査を行う必要があります。
- 定期自主検査(毎日/毎月)を行う必要があります。
- 道路を走行する場合は、車両検査に合格した状態で運行してください。

- 本カタログ掲載の内容は、改良のため予告なく変更することがあります。
- 掲載の写真にはオプション仕様を装備している場合があります。
- ボデーカラーは撮影条件及び印刷インキの都合上、実際の色とは多少異なって見える場合があります。
- ご使用にあたっては、添付の取扱説明書をよく読んでからご使用ください。
- このカタログは、2006年9月現在のものです。



このパンフレットは、古紙配給率100%再生紙を使用し、環境にやさしい大豆油インクを使用しています。

石川県白山市小柳町ろ145番地

山崎商事株式会社

TEL 076-273-5355