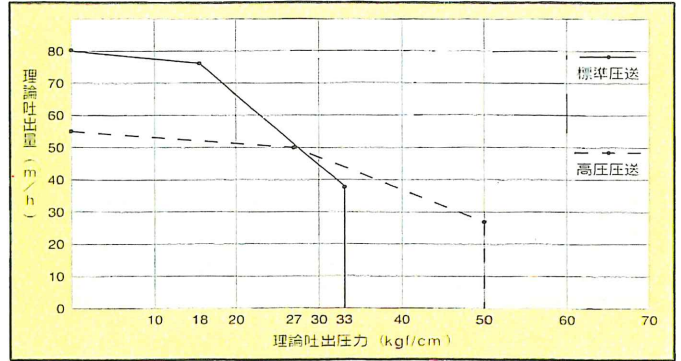


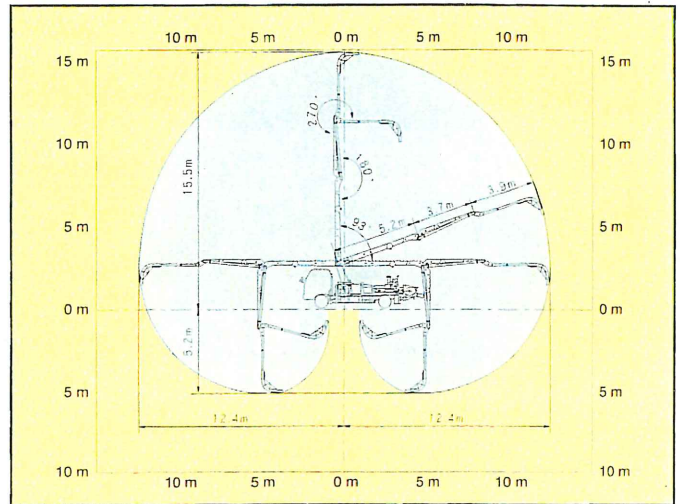
主要諸元

型 式		極東PY75-16	極東PY75-18
性	理論吐出量	78m ³ /h × 33kgf/cm ² (3.2MPa)	
	吐出量 × 吐出圧力	55m ³ /h × 50kgf/cm ² (4.9MPa)	
能	コンクリートスランプ値	5~23cm	
	残コン排出方式	水洗	
	輸送管径	125A	
	最大骨材径	40mm	
ポンプ本体	コンクリートシリンダ数	2	
	シリンダ径 × ストローク	φ205 × 1150 mm	
ホッパ	容量	0.35m ³	
	地上高	約1.25m	
水ポンプ	型 式	複動ピストン式	
	配管洗浄時	最大吐出量	25m ³ /h
		最大吐出圧力	50kgf/cm ² (4.9MPa)
	車体洗浄時	最大吐出量	40ℓ/min
最大吐出圧力		50kgf/cm ² (4.9MPa)	
ブーム	ブーム形式	全油圧3段屈折式	
	最大長さ	12.4m	15m
	最大地上高	15.5m	17.6m
	旋回角度	360° 全旋回	
	操作方法	電磁油圧式(手動・リモコン両用)	
	仕様輸送管径	125A	100A
アウトリカ	型 式	手動引出し、ジャッキ油圧式	
	前部出張スパン	4.75m(最大)	
	後部スパン	1.9m(固定)	
その他	操作方式	コントロールパネルによる集中制御	
	車両全長	約7400mm	約7350mm
	車両全幅	約2200mm	約2200mm
	車両全高	約2900mm	約3000mm
	車両総重量	約7970kg	約7980kg

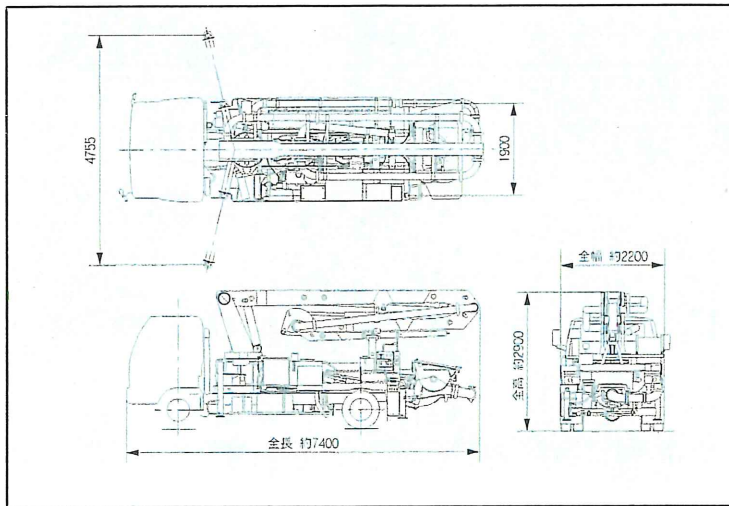
圧送性能



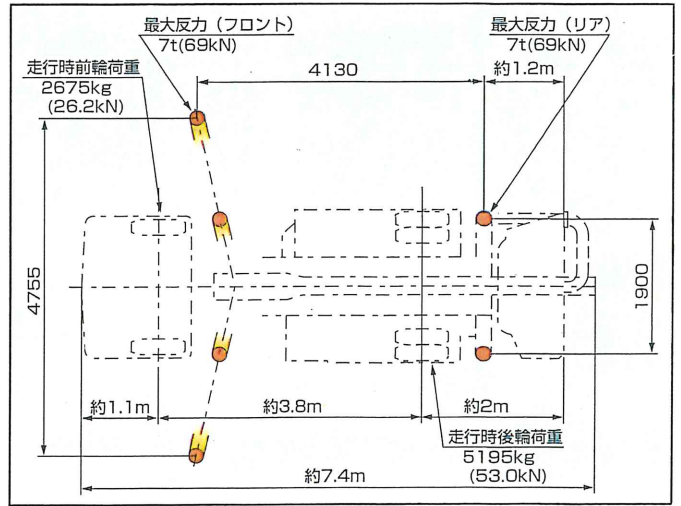
ブーム作業範囲図 (PY75-16)



外観図 (PY75-16)



設計寸法・走行寸法



極東開発工業株式会社 コンクリートポンプ営業部
TEL(03) 3435-5363

本社 西宮市甲子園口6-1-45 〒663-8545 TEL (0798) 66-1000
東京本部 東京都港区浜松町2-4-1世界貿易センタービル24F 〒105-6124 TEL (03)3435-5351

石川県白山市小柳町ろ145番地

山崎商事株式会社

TEL 076-273-5355

インターネットホームページもご利用いただけます。
<http://www.kyokuto.com/>

- 本カタログ掲載の内容は、改良のため予告なく変更することがあります。
- 掲載の写真にはオプション仕様を装備している場合があります。
- ボディカラーは撮影条件及び印刷インキの都合上、実際の色とは多少異なって見える場合があります。
- ご使用にあたっては、添付の取扱説明書をよく読んでからご使用ください。
- このカタログは、97年5月現在のものです。