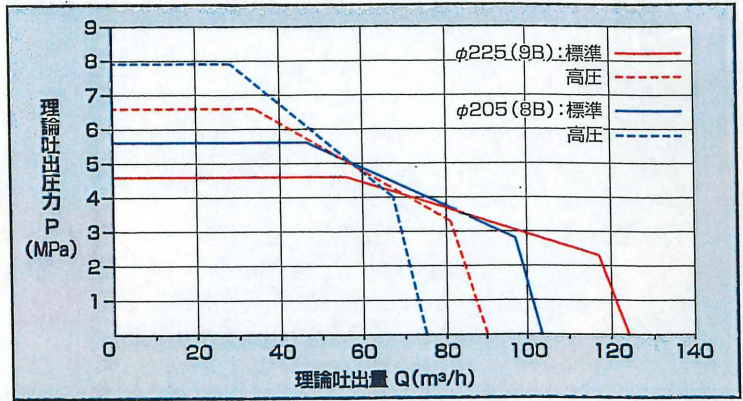


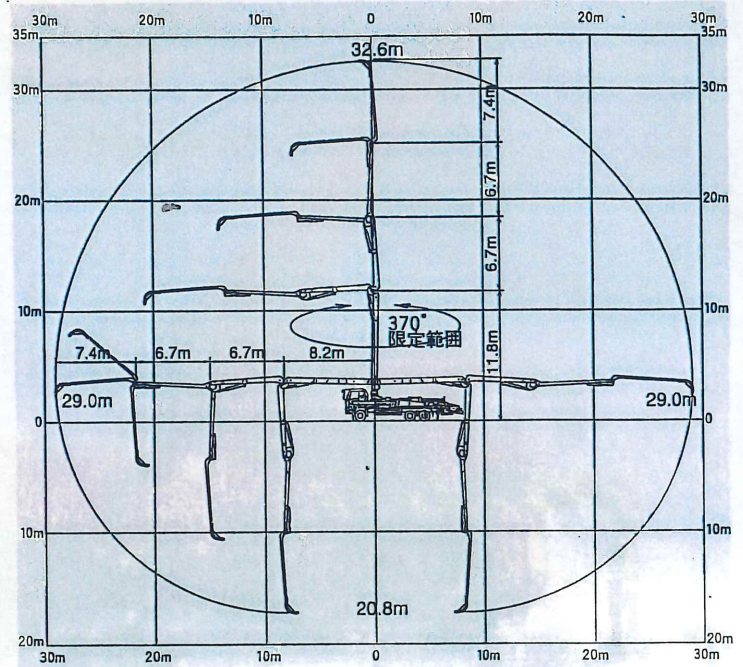
■主要諸元

型 式		PY120A-33B	
仕 様		8B仕様	9B仕様
性 能	最大吐出量	103m <sup>3</sup> /h×5.6MPa	124m <sup>3</sup> /h×4.6MPa
	標準圧送 (吐出×吐出圧)	75m <sup>3</sup> /h×7.9MPa	90m <sup>3</sup> /h×6.6MPa
能	高圧圧送	75m <sup>3</sup> /h×7.9MPa	90m <sup>3</sup> /h×6.6MPa
	コンクリートスランブ値	5~23cm (※)	
水ポンプ	残コン排出方式	水洗	
	輸送管径	125A	
ポンプ本体	最大骨材寸法	40mm	
	コンクリートシリンダ数	2	
ホッパ	シリンダ径×ストローク	φ205×1650mm	φ225×1650mm
	容量	0.5m <sup>3</sup>	
水タンク	地上高	約1.25m	
	容量	450L	
水ポンプ	型 式	複動ピストン式	
	配管洗浄時	最大吐出量	25m <sup>3</sup> /h
ブーム		最大吐出圧力	4.9MPa
	車体洗浄時	最大吐出量	40L/min
ブーム		最大吐出圧力	4.9MPa
	ブーム形式	全油圧4段屈折式	
ブーム	最大長さ	29.0m	
	最大地上高	32.6m	
ブーム	旋回角度	370°限定旋回	
	操作方式	電磁油圧式(手動・リモコン両用)	
ブーム	コンクリート輸送管径	125A	
	アウトリガ	型 式	スライド・ジャッキ油圧式
フロントスイング		6.7m(最大)	
ブーム	スイングスイング	7.4m(最大)	
	アシストスイング	1.0m(固定)	
ブーム	ジャッキ反力	フロント	220kN(22t)
	スイング	220kN(22t)	
ブーム	アシスト	78kN(8t)	
	操作方式	コントロールパネルによる集中制御	
その他	架装シャシ	総重量25トン車級	
	車両全長	約11990mm	
その他	車両全幅	約2490mm	
	車両全高	約3600mm	
その他	車両重量	約24190kg	
	乗員	3	
その他	車両総重量	約24355kg	

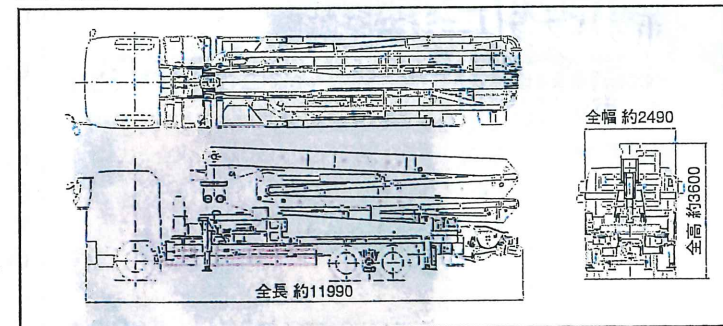
■圧送性能



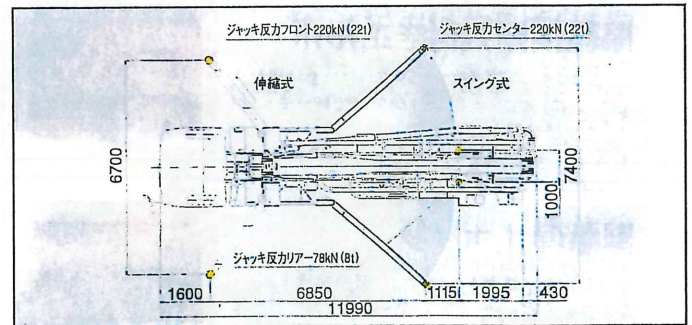
■ブーム作業範囲図



■外観図



■設置寸法・走行寸法



極東開発工業株式会社

CP(コンクリートポンプ)営業部  
TEL(03) 5737-2272

本社 西宮市甲子園口6-1-45 〒663-8545 TEL(0798)66-1000  
東京本部 東京都大田区羽田旭町1-1 〒144-0042 TEL(03)5737-2271

インターネットホームページでもご利用いただけます <http://www.kyokuto.com/>

- コンクリートポンプを操作するためには、運転に関する特別教育が必要です。
- 年1回特定自主検査を行うことが必要です。
- 定期自主検査(毎日)(毎月)を行うことが必要です。
- 道路を走行する場合は、車両検査に合格した状態で運行してください。

- 本カタログ掲載の内容は、改良のため予告なく変更することがあります。
- 掲載の写真にはオプション仕様を装備している場合があります。
- ボデーカラーは撮影条件及び印刷インキの都合上、実際の色とは多少異なって見える場合があります。
- ご使用にあたっては、添付の取扱説明書をよく読んでからご使用ください。
- このカタログは、2006年9月現在のものです。

石川県白山市小柳町ろ145番地

山崎商事株式会社

TEL 076-273-5355



このパンフレットは、古紙配給率100%再生紙を使用し、環境にやさしい大豆油インクを使用しています。